

2019

كلية المجتمع ببيش (BCC)



الخطة الدراسية لبرنامج
تقنية هندسة الصيانة الميكانيكية

المحتويات

1	مقدمه عن الكلية.....	.1
1	رؤية الكلية.....	.2
1	رسالة الكلية.....	.3
1	الأهداف العامة للكلية.....	.4
2	الأقسام العلمية في الكلية.....	.5
2	الدرجة العلمية الممنوحة.....	.6
2	مدة الدراسة.....	.7
3	شروط القبول.....	.8
3	التقديم والترميز.....	.9
4	قسم تقنية الهندسة الميكانيكية.....	.10
4	رؤية قسم تقنية الهندسة الميكانيكية.....	.1-10
4	رسالة قسم تقنية هندسة الصيانة الميكانيكية.....	.2-10
5	الهيكل التنظيمي لقسم تقنية هندسة الصيانة الميكانيكية.....	.3-10
6	برنامج تقنية هندسة الصيانة الميكانيكية (هيك).....	.11
6	مقدمه.....	.1-11
6	مجالات العمل لبرنامج تقنية هندسة الصيانة الميكانيكية.....	.2-11
6	رؤية برنامج تقنية هندسة الصيانة الميكانيكية.....	.3-11
6	رسالة برنامج تقنية هندسة الصيانة الميكانيكية.....	.4-11
7	الأهداف العامة لبرنامج تقنية هندسة الصيانة الميكانيكية.....	.5-11
7	الأهداف التعليمية لبرنامج تقنية هندسة الصيانة الميكانيكية.....	.6-11
7	مخرجات برنامج تقنية هندسة الصيانة الميكانيكية.....	.7-11
8	متطلبات البرنامج.....	.8-11
12	البرنامج الدراسي.....	.9-11
15	احصائيات المنهج الدراسي.....	.10-11
11-11	مقارنة مرجعية لمتطلبات الجامعة والكلية والقسم لبرنامج تقنية هندسة الصيانة الميكانيكية ...	
16	

19	وصف المقررات	.12
19	وصف مقررات الجامعة	.1-12
19	وصف مقررات الكلية	.2-12
29	وصف المقررات الاجبارية للبرنامج	.3-12
33	وصف المقررات الإختيارية للبرنامج	.4-12
37	التسلسل الهرمى وخريطة التدفق لبرنامج تقنية هندسة الصيانة الميكانيكية	.5-12
38	نموذج تقويم خطة دراسية	.6-12

قائمة الجداول

- جدول (1): متطلبات الجامعة والكلية والقسم للخطة الدراسية لشهادة دبلوم مشارك في العلوم (AS)..... 8
- جدول (2): تفاصيل متطلبات الجامعة والكلية للخطة الدراسية..... 9
- جدول (3): أسماء المجموعات العلمية للبرنامج..... 10
- جدول (4): توزيع الوحدات المعتمدة وساعات الاتصال للمقررات الإيجابية..... 10
- جدول (5): توزيع الوحدات المعتمدة وساعات الاتصال للمقررات الإختيارية..... 11
- جدول (6): السنة الأولى التحضيرية..... 12
- جدول (7): السنة الثانية..... 13
- جدول (8): السنة الثالثة..... 14
- جدول (9): توزيع الوحدات المعتمدة وساعات الاتصال..... 15
- جدول (10): مقارنة بين العدد والنسب المئوية للمقررات العملية والنظرية..... 15
- جدول (11): توزيع الوحدات المعتمدة على جميع المستويات للبرنامج..... 16
- جدول (12): مقارنة مرجعية لمتطلبات برنامج تقنية هندسة الصيانة الميكانيكية..... 16
- جدول (13): مقارنة مرجعية لبرنامج تقنية هندسة الصيانة الميكانيكية (مقررات الجامعة والكلية)..... 17
- جدول (14): مقارنة مرجعية لبرنامج تقنية هندسة الصيانة الميكانيكية (المقررات التخصصية)..... 18

قائمة الأشكال

- شكل (1): نظام الترفيم والترميز 3
- شكل (2): الهيكل التنظيمي لقسم تقنية الهندسة الميكانيكية 5
- شكل (3): المخطط والتسلسل الهرمي للبرنامج 37

بِسْمِ اللَّهِ الرَّحْمَنِ الرَّحِيمِ

1. مقدمه عن الكلية

تُعد موافقة خادم الحرمين الشريفين رئيس مجلس التعليم حفظه الله على انشاء كلية المجتمع بمحافظة بيش تأكيداً على اصرار حكومتنا الرشيدة على تأهيل الشباب لدعم اقتصادنا الوطني. وحيث أن الكلية تقع بمحافظة بيش، حيث يتم استثمار ما يقارب 100 مليار ريال في مدينة جازان الاقتصادية، التي تحتوي على عدة مصانع على رأسها مصفاة جازان ومصنع شركة صلب ستيل للحديد ومصنع شركة كريستال للتيتانيوم. فقد تم توجيه الكلية لخدمة القطاع الصناعي بتزويده بكوادر سعودية على قدر عالي من التأهيل في برامج نوعية عن طريق أفضل المشغلين الدوليين المتخصصين لضمان جودة مخرجات الكلية وقدرتها التنافسية.

2. رؤية الكلية

أن تكون مركزاً تعليمياً متميزاً في العلوم التقنية بالمملكة.

3. رسالة الكلية

خدمة الاحتياجات الصناعية في منطقة جازان والمملكة العربية السعودية من التقنيين المؤهلين جيداً، وذلك من خلال توفير برامج تقنية عالية الجودة والشراكات الاستراتيجية.

4. الأهداف العامة للكلية

- 1- تزويد الطلاب بالمهارات الضرورية والمعرفة التقنية للعمل بحرفية عالية
- 2- غرس في الطلاب منهج التفكير النقدي والعمل الجماعي والتواصل الجيد مع زملائهم والغير.
- 3- تمكين الطلاب من تطبيق معارفهم الأكاديمية لحل المشكلات التقنية في مجال تخصصاتهم.
- 4- بث الثقة في الطلاب وتشجيع الشعور بالمسؤولية تجاه المجتمع وحسن السيرة والسلوك والقيم الأخلاقية بالإضافة الى الكفاءة المهنية.
- 5- اعداد طلاب لديهم القدرة على التطوير ومواصلة التعليم.
- 6- تحقيق نظام تعليمي متكامل وانشاء مسارات متعددة للبرامج الأكاديمية التي تحقق الإحتياجات الوطنية وتغطي سوق العمل المحلي.

5. الأقسام العلمية في الكلية

تحتوي كلية المجتمع ببيش (BCC) على ثلاثة أقسام هي:

- 1- قسم تقنية الهندسة الكيميائية.
 - (برنامج تقنية الهندسة الكيميائية)
- 2- قسم تقنية الهندسة الكهربائية.
 - (برنامج تقنية هندسة القوى الكهربائية)
- 3- قسم تقنية الهندسة الميكانيكية.
 - (برنامج تقنية هندسة الصيانة الميكانيكية)

وقد تم تصميم هذه البرامج بما يتماشى مع معايير التعليم الهندسي التقني العالمي من أجل خدمة أهداف التنمية في المملكة بحيث تراعي قواعد الاعتماد الخاصة باللجنة الوطنية للتقويم والاعتماد الأكاديمي (NCAAA) ومجلس الاعتماد للهندسة والتكنولوجيا (ABET).

6. الدرجة العلمية الممنوحة

تمنح الكلية درجة دبلوم مشارك في العلوم (AS) في مجال التخصص بعد اجتياز الطالب لمتطلبات التخرج.

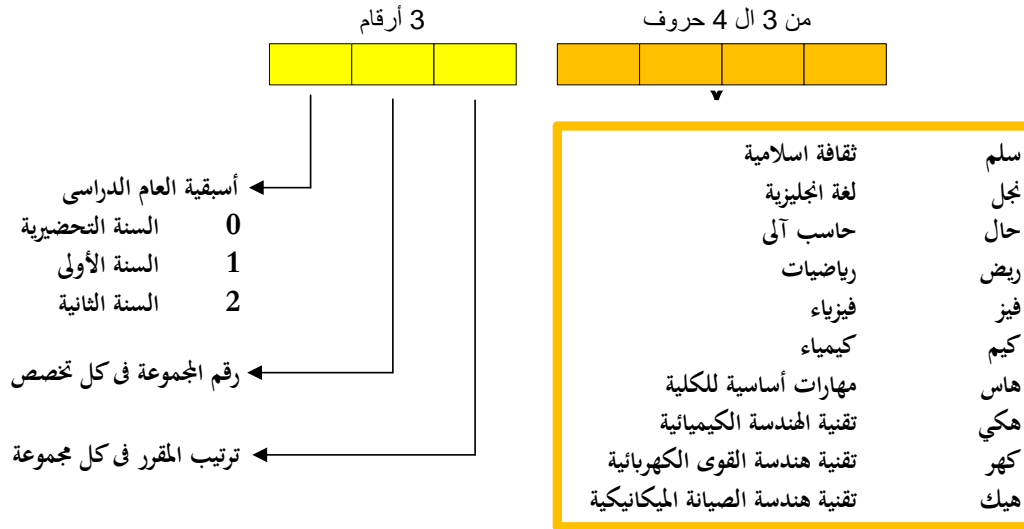
7. مدة الدراسة

تتكون مدة الدراسة من ثلاث سنوات دراسية جميعها باللغة الإنجليزية، وتشمل السنة الأولى التحضيرية والسنة الثانية ثم السنة الثالثة. بالإضافة الى تدريب تعاوني لمدة 8 أسابيع في الفصل الصيفي للسنة الثانية. ويدرس الطلاب اللغة الإنجليزية بشكل أساسي خلال السنة الأولى التحضيرية، بالإضافة إلى بعض مقررات الرياضيات والعلوم الأساسية. بينما يتم تخصيص السنة الدراسية الثانية والثالثة للمقررات التخصصية المقترحة حسب كل قسم بالإضافة لبعض مقررات العلوم الانسانية.

8. شروط القبول

- 1- أن يكون الطالب سعودي الجنسية أو غير سعودي من أم سعودية.
- 2- أن يكون الطالب خريج الثانوية العامة أو الثانوية نظام المقررات (علوم طبيعية).
- 3- ألا يكون قد مضى على تخرجه أكثر من عامان.
- 4- ألا يكون الطالب قد فصل من الجامعة أو جامعة أخرى فصلاً أكاديمياً أو تأديبياً.
- 5- يتم القبول بناءً على نسبة مؤهلة لا تقل عن 60%.
- 6- يتم قبول الطالب بعد اجتيازه للشروط التي تحددها الكلية.
- 7- يحق للكلية تحويل أي طالب من الحاصلين على أقل من 3 معدل أكاديمي في الفصل الدراسي الأول من السنة الأولى التحضيرية، وذلك بالتنسيق مع عمادة القبول والتسجيل وحسب المقاعد الدراسية المتاحة بالجامعة، ويتم أخذ تعهد على الطالب بهذا الإجراء.
- 8- يتم توزيع الطلاب على الأقسام بعد السنة الأولى التحضيرية حسب رغبة الطالب بناءً على المعدل الأكاديمي والمقاعد المتاحة.

9. الترميم والترميز



شكل (1): نظام الترميم والترميز

10. قسم تقنية الهندسة الميكانيكية

قسم تقنية الهندسة الميكانيكية من أوائل أقسام كلية المجتمع ببيش. تم انشاء القسم في عام 2016 لتحقيق رؤية ورسالة الكلية، ويلعب هذا القسم دورا هاما في الصناعات النفطية والثقيلية في المملكة العربية السعودية. كذلك تتفق أهداف القسم مع الأهداف العامة للكلية من حيث:

- 1- تزويد الطلاب بالمهارات الضرورية والمعرفة التقنية للعمل بحرفية عالية في مجال تقنية الهندسة الميكانيكية.
- 2- غرس في الطلاب منهج التفكير النقدي والعمل الجماعي والتواصل الجيد مع زملائهم والغير.
- 3- تمكين الطلاب من تطبيق معارفهم الأكاديمية لحل المشكلات التقنية في مجال تقنية الهندسة الميكانيكية.
- 4- بث الثقة في الطلاب وتشجيع الشعور بالمسؤولية تجاه المجتمع وحسن السيرة والسلوك والقيم الأخلاقية بالإضافة الى الكفاءة المهنية في مجال تقنية هندسة الصيانة الميكانيكية.
- 5- اعداد طلاب لديهم القدرة على التطوير ومواصلة التعليم.
- 6- تحقيق نظام تعليمي متكامل وانشاء مسارات متعددة للبرامج الأكاديمية التي تحقق الإحتياجات الوطنية وتغطي سوق العمل المحلي. ومن هذا الهدف يقدم القسم برنامج وحيد وهو:
 - برنامج تقنية هندسة الصيانة الميكانيكية.

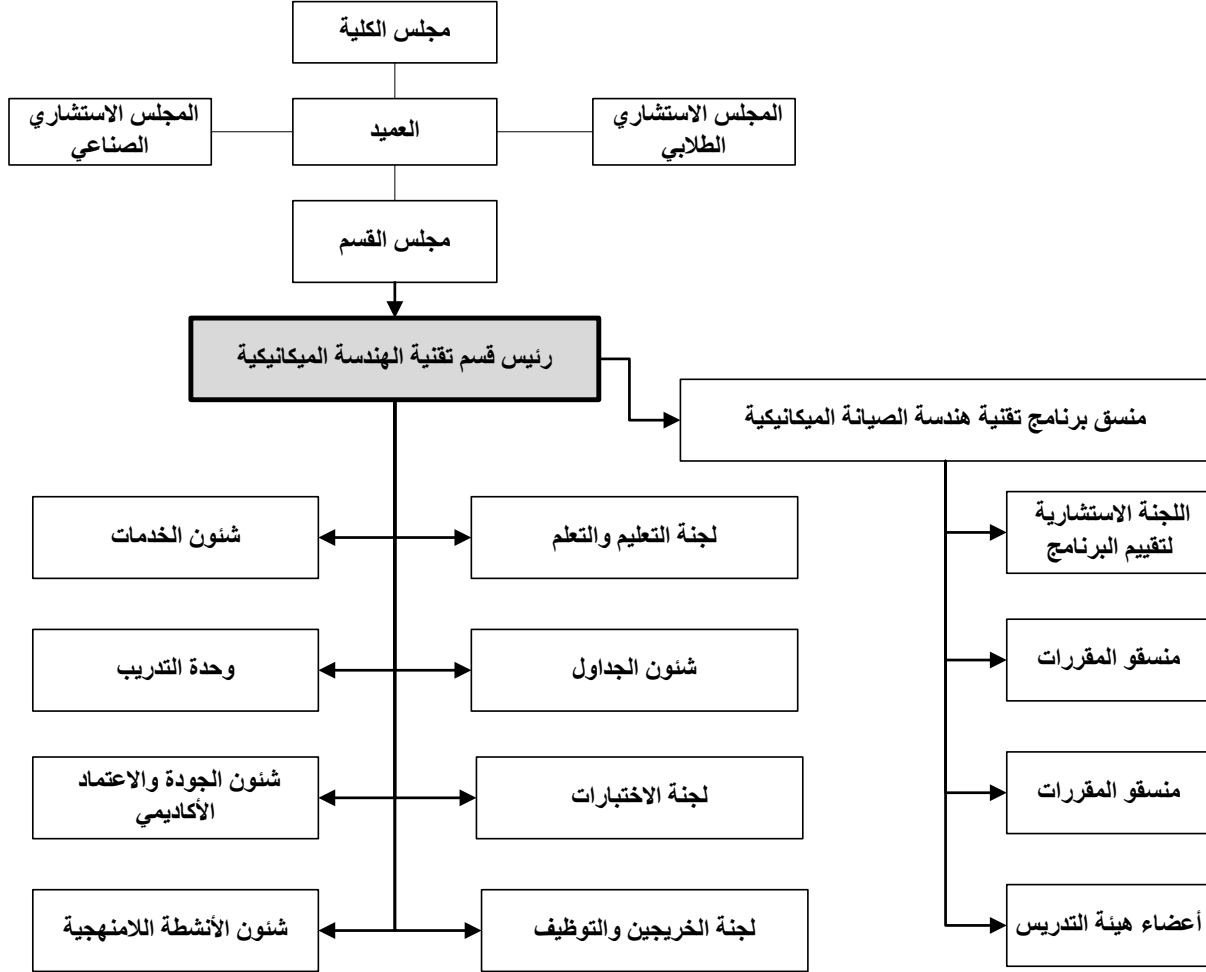
10-1. رؤية قسم تقنية الهندسة الميكانيكية

الريادة على المستوى الوطني في مجال التعليم التقني في الهندسة الميكانيكية.

10-2. رسالة قسم تقنية الهندسة الميكانيكية

خدمة الإحتياجات الصناعية في منطقة جازان والمملكة العربية السعودية من تقنيو الهندسة الميكانيكية المؤهلين جيدا، وذلك من خلال توفير برامج تقنية عالي الجودة والشراكات الاستراتيجية.

3-10. الهيكل التنظيمي لقسم تقنية الهندسة الميكانيكية



شكل (2): الهيكل التنظيمي لقسم تقنية الهندسة الميكانيكية

11. برنامج تقنية هندسة الصيانة الميكانيكية (هيك)

11-1. مقدمه

يندرج برنامج تقنية هندسة الصيانة الميكانيكية تحت قسم تقنية الهندسة الميكانيكية. ويلعب هذا القسم دوراً هاماً في الصناعات النفطية والثقيلة في المملكة العربية السعودية. لذلك فقد تم انشاء برنامج تقنية هندسة الصيانة الميكانيكية لخدمة هذه الصناعات.

11-2. مجالات العمل لبرنامج تقنية هندسة الصيانة الميكانيكية

يستهدف برنامج تقنية هندسة الصيانة الميكانيكية مجالات العمل الآتية:

- 1- صيانة معدات الصناعات البترولية.
- 2- صيانة معدات الصناعات الثقيلة.
- 3- صيانة معدات صناعات المواد الغذائية.
- 4- صيانة ماكينات المصانع والورش المختلفة.

11-3. رؤية برنامج تقنية هندسة الصيانة الميكانيكية

تتفق رؤية البرنامج تماماً مع رؤية الكلية في أن يكون برنامجاً متميزاً في تقنية هندسة الصيانة الميكانيكية بالمملكة.

11-4. رسالة برنامج تقنية هندسة الصيانة الميكانيكية

وتتفق رسالة البرنامج مع رسالة الكلية وقسم تقنية الهندسة الميكانيكية من حيث "إعداد خريجين، مؤهلين جيداً، وجاهزين للعمل فوراً في مجال تقنية هندسة الصيانة الميكانيكية، من خلال توفير برنامج تقني عالي الجودة والشراكات الاستراتيجية".

11-5. الأهداف العامة لبرنامج تقنية هندسة الصيانة الميكانيكية

- 1- توفير تقني قيادي هادف.
- 2- إعداد خريجين مؤهلين ليكونوا أعضاء في القوى العاملة في الصناعات المتعلقة بالصيانة الميكانيكية.
- 3- توفير بيئة أكاديمية تحفز على التفوق من خلال استراتيجيات تركز على الطلاب.
- 4- التعاون مع القطاع الصناعي والمجتمع لتلبية احتياجاتهم واحتياجات طلاب البرنامج.

11-6. الأهداف التعليمية لبرنامج تقنية هندسة الصيانة الميكانيكية

- 1- اكتساب أساسيات المعرفة الأكاديمية والفنية المطلوبة لتقنية هندسة الصيانة الميكانيكية.
- 2- اكتساب القدرات الفنية في مجال تقنية هندسة الصيانة الميكانيكية.
- 3- إعداد الخريجين المؤهلين القادرين على العمل بكفاءة في الشركات الصناعية.
- 4- إعداد الخريجين ليكونوا قادرين على التواصل الفعال والعمل بكفاءة بروح الفريق.
- 5- توفير التدريب التعاوني لبث الثقة بالنفس للخريجين وتعزيز مهاراتهم المهنية.
- 6- فهم المسؤوليات المهنية والأخلاقية تجاه مهنتهم ومجتمعهم وبيئتهم، فضلا عن احترام التنوع.

11-7. مخرجات برنامج تقنية هندسة الصيانة الميكانيكية

تنقسم مخرجات البرنامج في اطار الجودة الوطنية NQF الى:

(أ) المهارات المعرفية:

- 1- إظهار المعرفة باللغة الإنجليزية والرياضيات والعلوم والتكنولوجيا.
- 2- التعرف على المفاهيم والمتطلبات القانونية لإدارة المخاطر والتشغيل الآمن في مكان العمل.

(ب) المهارات الإدراكية

- 3- تحديد وصياغة وتحليل المشاكل التقنية باستخدام المبادئ الأساسية في الرياضيات والعلوم والتكنولوجيا الهندسية.
- 4- تطوير المهارات التحليلية المستفادة ونقلها إلى مكان العمل.
- 5- تقييم المخاطر ومتابعة ممارسات العمل الآمنة.

(ت) المهارات الشخصية والمسئولية

6- إثبات القدرة على العمل بشكل مستقل، أو كعضو في فريق متعدد التخصصات، وإظهار مهارات إدارة الوقت الفعالة.

7- إظهار الالتزام بالمسؤولية المهنية والأخلاقية.

(ث) الاتصالات وتكنولوجيا المعلومات

8- إثبات القدرة على العمل بشكل مستقل، أو كعضو في فريق متعدد التخصصات، وإظهار مهارات إدارة الوقت الفعالة.

(ج) المهارات الحركية

9- أداء سلسلة من المهارات التقنية بأمان وبكفاءة في بيئة مكان العمل.

8-11. متطلبات البرنامج

يوضح الجدول رقم (1) توزيع الوحدات المعتمدة على متطلبات الجامعة والكلية والقسم.

جدول (1): متطلبات الجامعة والكلية والقسم للخطة الدراسية لشهادة دبلوم مشارك في العلوم (AS)

الوحدات المعتمدة	المتطلبات الدراسية
2	متطلبات الجامعة
54	متطلبات الكلية
36	متطلبات القسم
92	الأجمالي

كما يبين الجدول رقم (2) تفاصيل الوحدات المعتمدة وساعات الاتصال لمتطلبات الجامعة والكلية فقط.

جدول (2): تفاصيل متطلبات الجامعة والكلية للخطة الدراسية¹

رمز المقرر	اسم المقرر	الوحدات المعتمدة	ساعات الاتصال
متطلبات الجامعة			
103 سلم	ثقافة إسلاميه	2	2
1 مقرر			2
متطلبات الكلية			
000 نجل	لغة انجليزية - مستوى 0	2	*20
001 نجل	لغة انجليزية - مستوى 10	3	*20
002 نجل	لغة انجليزية - مستوى 2	3	*20
003 نجل	لغة انجليزية - مستوى 3	3	*20
004 نجل	لغة انجليزية - مستوى 40	3	*20
193 نجل	الانجليزية المتخصصة	3	5
194 نجل	مهارات الاتصال	3	5
295 نجل	كتابة التقارير	1	3
001 هاس	مهارات الدراسة	1	1
002 هاس	تربية بدنية	1	2
203 هاس	السلوك في العمل واخلاقيات المهنة	1	1
001 حال	أساسيات الحاسب الآلي	1	3
091 رياض	رياضيات - 1	4	5
092 رياض	رياضيات - 2	4	5
193 رياض	التفاضل والتكامل	3	4
295 رياض	الإحصاء التطبيقي	2	2
091 فيز	الفيزياء العامة	4	5
191 كيم	الكيمياء العامة	3	4
011 هيك	رسم هندسي	2	5
112 هيك	تكنولوجيا الورش	3	5
213 هيك	السلامة الصناعية والبيئية	1	3
111 كهر	دوائر كهربائية - 1	3	4
22 مقرر			112
اجمالي متطلبات الكلية			54

¹ * تعني ان المقرر نصف فصلي (8 أسابيع).

الخطة الدراسية لبرنامج تقنية هندسة الصيانة الميكانيكية (هيك)

أما الجدول رقم (3)، يوضح المجموعات العلمية للبرنامج.

جدول (3): أسماء المجموعات العلمية للبرنامج

رقم المجموعه	اسم المجموعه
1	أساسيات الهندسة الميكانيكية
2	علم المواد واجزاء الماكينات
3	الصيانة الميكانيكية
4	مجموعة اختيارية 1
5	مجموعة اختيارية 2
6	مجموعة اختيارية 3
7	مجموعة اختيارية 4
8	مجموعة اختيارية 5 (تدريب)
9	المشروع

والجدول رقم (4) و(5)، يبين توزيع الوحدات المعتمدة وساعات الاتصال لمقررات البرنامج الإلزامية والإختيارية.

جدول (4): توزيع الوحدات المعتمدة وساعات الاتصال للمقررات الإلزامية

ساعات الاتصال	الوحدات المعتمدة	اسم المقرر	رمز المقرر	التخصص
4	2	ميكانيكا الموائع	114 هيك	أساسيات الهندسة الميكانيكية (1)
2	2	الميكانيكا التطبيقية	115 هيك	
4	3	الديناميكا الحرارية التطبيقية	216 هيك	
4	3	مقدمة في المواد الهندسية	121 هيك	علم المواد واجزاء الماكينات (2)
4	2	مقاومة المواد	122 هيك	
5	3	القياسات وضبط الجودة	231 هيك	الصيانة الميكانيكية (3)
4	2	الأنظمة الهيدروليكية والهوائية	232 هيك	
5	3	اللحام وأختبارات	233 هيك	
5	2	مشروع تقنية هندسة الصيانة الميكانيكية	291 هيك	(9) المشروع
37	22	9 مقررات		إجمالي المقررات الإلزامية

جدول (5): توزيع الوحدات المعتمدة وساعات الاتصال للمقررات الإختيارية

ساعات الاتصال	الوحدات المعتمدة	اسم المقرر	متطلب سابق	رمز المقرر	التخصص
4	3	أجزاء الماكينات (إختياري 11)	122 هيك	241 هيك	مجموعة اختيارية 1 (24*)
		مقرر إختياري 12	--	242 هيك	
		مقرر إختياري 13	--	243 هيك	
		مقرر إختياري 14	--	244 هيك	
		مقرر إختياري 15	--	245 هيك	
4	3	الصيانة العامة (إختياري 21)	112 هيك	251 هيك	مجموعة اختيارية 2 (25*)
		مقرر إختياري 22	--	252 هيك	
		مقرر إختياري 23	--	253 هيك	
		مقرر إختياري 24	--	254 هيك	
		مقرر إختياري 25	--	255 هيك	
4	3	أنظمة توليد الطاقة (إختياري 31)	216 هيك	261 هيك	مجموعة اختيارية 3 (26*)
		مقرر إختياري 32	--	262 هيك	
		مقرر إختياري 33	--	263 هيك	
		مقرر إختياري 34	--	264 هيك	
		مقرر إختياري 35	--	265 هيك	
4	3	تقنية التبريد والتكييف (إختياري 41)	216 هيك	271 هيك	مجموعة اختيارية 4 (27*)
		مقرر إختياري 42	--	272 هيك	
		مقرر إختياري 43	--	273 هيك	
		مقرر إختياري 44	--	274 هيك	
		مقرر إختياري 45	--	275 هيك	
40	2	تدريب تعاوئي	194 نجل	181 هيك	مجموعة اختيارية 5 (8*)
		تدريب على رأس العمل	+وحدات أكاديمية	282 هيك	
56	14	5 مقرر			اجمالي المقررات الاختيارية

* تعني أرقام المقرر الإختياري من 1 إلى 5 في المجموعة الواحدة وحسب اختيارات الجهة الراعية.

9-11. البرنامج الدراسي

جدول (6): السنة الأولى التحضيرية²

نصف فصلي				الفصل الدراسي الأول			
ساعات الاتصال الأسبوعية				الوحدات المعتمدة	متطلب سابق	اسم المقرر	رمز المقرر
مجموع	تمارين	معمل	محاضرة				
20*	0	15	5	2	--	لغة انجليزية – مستوى 0	000 نجل
20*	0	15	5	3	000 نجل	لغة انجليزية – مستوى 1	001 نجل
5	2	0	3	4	--	رياضيات – 1	091 رياض
5	0	5	0	2	--	رسم هندسي	011 هيك
1	0	0	1	1	--	مهارات الدراسة	001 هاس
31	2	20	9	12	5 مقررات		المجموع

نصف فصلي				الفصل الدراسي الثاني			
ساعات الاتصال الأسبوعية				الوحدات المعتمدة	متطلب سابق	اسم المقرر	رمز المقرر
مجموع	تمارين	معمل	محاضرة				
20*	0	15	5	3	001 نجل	لغة انجليزية – مستوى 2	002 نجل
20*	0	15	5	3	002 نجل	لغة انجليزية – مستوى 3	003 نجل
20	0	15	5	3	003 نجل	لغة انجليزية – مستوى 4	004 نجل
5	2	0	3	4	091 رياض	رياضيات – 2	092 رياض
5	0	2	3	4	--	الفيزياء العامة	091 فيز
2	0	2	0	1	--	تربية بدنية	002 هاس
32	2	19	11	15	5 مقررات		المجموع
20	0	15	5	3	1 مقرر (فصل صيفي)		
73	4	46.5	22.5	30	11 مقرر		المجموع الكلي

² * تعني ان المقرر نصف فصلي (8 أسابيع).

جدول (7): السنة الثانية

الفصل الدراسي الأول						
رمز المقرر	اسم المقرر	متطلب سابق	الوحدات المعتمدة	ساعات الاتصال الأسبوعية		
				محاضرة	معمل	تمارين
193 نجل	الإنجليزية المتخصصة	004 نجل	3	2	3	0
001 حال	أساسيات الحاسب الآلي	--	1	0	3	0
193 رياض	التفاضل والتكامل	092 رياض	3	2	0	2
191 كيم	الكيمياء العامة	--	3	2	2	0
112 هيك	تكنولوجيا الورش	011 هيك	3	1	4	0
111 كهر	دوائر كهربائية - 1	091 فيز	3	2	2	0
115 هيك	الميكانيكا التطبيقية	092 رياض	2	1	0	1
المجموع	7 مقررات		18	10	14	3

الفصل الدراسي الثاني						
رمز المقرر	اسم المقرر	متطلب سابق	الوحدات المعتمدة	ساعات الاتصال الأسبوعية		
				محاضرة	معمل	تمارين
194 نجل	مهارات الاتصال	004 نجل	3	2	3	0
195 رياض	الاحصاء التطبيقي	092 رياض	2	1	0	1
103 سلم	ثقافة اسلامية	--	2	2	0	0
114 هيك	ميكانيكا الموائع	091 فيز	2	1	3	0
121 هيك	مقدمة في المواد الهندسية	091 فيز	3	2	2	0
122 هيك	مقاومة المواد	115 هيك	2	1	3	0
المجموع	6 مقررات		14	9	11	1
المجموع الكلي	13 مقررات		32	19	25	4

الفصل التدريبي						
رمز المقرر	اسم المقرر	متطلب سابق	الوحدات المعتمدة	ساعات الاتصال الأسبوعية		
				محاضرة	معمل	تمارين
8 هيك	مقرر اختياري 5	194 نجل + وحدات أكاديمية #	2	0	40	0
المجموع	1 مقرر		2	0	40	0

8 تعني المقررات التالية: #181 هيك إجتياز 50 وحدة أكاديمية معتمدة وللطلاب الغير حاصلين على حق رعاية.
#282 هيك إجتياز 70 وحدة أكاديمية معتمدة وللطلاب الحاصلين على حق رعاية.

جدول (8): السنة الثالثة

الفصل الدراسي الأول						
رمز المقرر	اسم المقرر	متطلب سابق	الوحدات المعتمدة	ساعات الاتصال الأسبوعية		
				محاضرة	معمل	تمارين
295 نجل	كتابة التقارير	004 نجل	1	0	3	0
213 هيك	السلامة الصناعية والبيئية	--	1	0	3	0
216 هيك	الديناميكا الحرارية التطبيقية	091 فيز	3	2	2	0
231 هيك	القياسات وضبط الجودة	112 هيك	3	2	3	0
24* هيك	مقرر اختياري 1	حسب المقرر	3	2	2	0
25* هيك	مقرر اختياري 2	حسب المقرر	3	2	2	0
المجموع	6 مقررات		14	8	15	0

الفصل الدراسي الثاني						
رمز المقرر	اسم المقرر	متطلب سابق	الوحدات المعتمدة	ساعات الاتصال الأسبوعية		
				محاضرة	معمل	تمارين
203 هاس	السلوك في العمل واخلاقيات المهنة	--	1	1	0	0
232 هيك	الأنظمة الهيدروليكية والهوائية	114 هيك	2	1	3	0
233 هيك	اللحام وأختبارات	112 هيك	3	2	3	0
26* هيك	مقرر اختياري 3	حسب المقرر	3	2	2	0
27* هيك	مقرر اختياري 4	حسب المقرر	3	2	2	0
291 هيك	مشروع تقنية هندسة الصيانة الميكانيكية	295 نجل + 50 وحدة اكاديمية	2	0	5	0
المجموع	6 مقررات		14	8	15	0
المجموع الكلي	12 مقررات		28	16	30	0

10-11. احصائيات المنهج الدراسي

يبين الجدول رقم (9) النسب المئوية للوحدات المعتمدة بالإضافة الى ساعات الاتصال لمتطلبات الجامعة والكلية والقسم.

جدول (9): توزيع الوحدات المعتمدة وساعات الاتصال

ساعات الاتصال	الوحدات المعتمدة		عدد المقررات	المتطلب
	%	العدد		
6	5.43	5	4	الثقافة والاخلاقيات والمهارات
63	22.83	21	8	لغة انجليزية
3	1.09	1	1	علوم الحاسب الآلي
25	21.74	20	6	العلوم والرياضيات
17	9.78	9	4	الأساسيات الهندسية
93	39.13	36	14	برنامج تقنية هندسة الصيانة الميكانيكية
207	100	92	37	المجموع

أما الجدول رقم (10)، يقارن بين عدد المواد العملية والنظرية وكذلك النسب المئوية.

جدول (10): مقارنة بين العدد والنسب المئوية للمقررات العملية والنظرية

المجموع	مقررات نظرية		مقررات عملية		
	%	العدد	%	العدد	
37	24.32	9	75.68	28	جميع مقررات البرنامج
14	7.14	1	92.86	13	مقررات التخصص فقط

وأخيراً الجدول رقم (11)، يبين توزيع الوحدات المعتمدة على المستويات الدراسية.

جدول (11): توزيع الوحدات المعتمدة على جميع المستويات للبرنامج

المجموع للعام الدراسي	المجموع للمستوى الدراسي	متطلبات القسم	متطلبات الجامعة والكلية	الفصل الدراسي
30	12	--	12	الأول
	15	--	15	الثاني
	3	--	3	الفصل الصيفي (1)
32	18	2	16	الثالث
	14	7	7	الرابع
2	2	2	--	الفصل الصيفي (2)
28	14	12	2	الخامس
	14	13	1	السادس
92		36	56	المجموع

11-11. مقارنة مرجعية لمتطلبات الجامعة والكلية والقسم لبرنامج تقنية هندسة الصيانة الميكانيكية

جدول (12): مقارنة مرجعية لمتطلبات برنامج تقنية هندسة الصيانة الميكانيكية

الوحدات المعتمدة YIC	الوحدات المعتمدة JIC	الوحدات المعتمدة BCC	المتطلبات الدراسية
4	2	2	متطلبات الجامعة
55	61	54	متطلبات الكلية
38	39	36	متطلبات القسم
97	102	92	الأجمالي

- BCC كلية المجتمع بمحافظة بيش
- JIC كلية الجبيل الصناعية
- YIC كلية ينبع الصناعية

جدول (13): مقارنة مرجعية لبرنامج تقنية هندسة الصيانة الميكانيكية (مقررات الجامعة والكلية)

CeC	CaC	EMC	SCO	YIC	JIC	BCC	اسم المقرر	رمز المقرر
--	--	--	--	√	√	√	ثقافة إسلامية	103 سلم
√	√	√	√	√	√	√	أساسيات الحاسب الآلي	001 حال
--	--	--	--	√	√	√	لغة الإنجليزية أساسية من مستوى 0 إلى مستوى 4	000 نجل 001 نجل 002 نجل 003 نجل 004 نجل
--	--	√	--	√	√	√	الإنجليزية المتخصصة	193 نجل
√	√	√	--	√	√	√	مهارات الاتصال	194 نجل
√	√	--	--	√	√	√	كتابة التقارير	295 نجل
--	--	--	--	√	√	√	مهارات الدراسة	001 هاس
--	--	--	--	--	√	√	تربية بدنية	002 هاس
√	√	--	--	--	√	√	السلوك في العمل واخلاقيات المهنة	203 هاس
√	√	√	√	√	√	√	رياضيات - 1	091 رياض
√	√	√	√	√	√	√	رياضيات - 2	092 رياض
√	√	--	√	√	√	√	التفاضل والتكامل	193 رياض
√	√	--	--	√	--	√	الإحصاء التطبيقي	295 رياض
√√	√	--	--	√	√	√	الفيزياء العامة	091 فيز
--	--	--	--	√	√	√	الكيمياء العامة	191 كيم
√	√	√	√	√	√	√	رسم هندسي	011 هيك
√	√	√	√	√	√	√	تكنولوجيا الورش	112 هيك
√	√	√	√	√	√	√	السلامة الصناعية والبيئية	213 هيك
√	√	√	√	--	√	√	دوائر كهربائية - 1	111 كهر

BCC • كلية المجتمع ببيش

JIC • الكلية الصناعية بالجبل

YIC • الكلية الصناعية ينبع

SCO • Sheridan College Oakville

EMC • East Mississippi Community College

CaC • Canadore College, Toronto, Canada

CeC • Centennial College, Toronto, Canada

جدول (14): مقارنة مرجعية لبرنامج تقنية هندسة الصيانة الميكانيكية (المقررات التخصصية)

CeC	CaC	EMC	SCO	YIC	JIC	BCC	اسم المقرر	رمز المقرر
√	√	√	√	√	√	√	ميكانيكا الموائع	114 هيك
√	√	--	√	√	√	√	الميكانيكا التطبيقية	115 هيك
√	√	--	-	√	√	√	الديناميكا الحرارية التطبيقية	216 هيك
√	√	--	√	√	√	√	مقدمة في المواد الهندسية	121 هيك
--	√	--	--	--	√	√	مقاومة المواد	122 هيك
√	√	--	√	√	√	√	القياسات وضبط الجودة	231 هيك
√	√	√	√	√	√	√	الأنظمة الهيدروليكية والهوائية	232 هيك
--	--	√	--	√	√	√	اللحام وأختباراته	233 هيك
√	√	√	√	√	√	√	أجزاء الماكينات (إختياري 11)	241 هيك
--	--	√	--	√	√	√	الصيانة العامة (إختياري 21)	251 هيك
--	--	--	√	--	√	√	أنظمة توليد الطاقة (إختياري 31)	261 هيك
--	--	--	--	√	√	√	تقنية التبريد والتكييف (إختياري 41)	271 هيك
--	--	--	√	√	√	√	تدريب تعاوني (إختياري 5)	181 هيك

- BCC كلية المجتمع ببيش
- JIC الكلية الصناعية بالجيبيل
- YIC الكلية الصناعية ينبع
- Sheridan College Oakville SCO
- East Mississippi Community College EMC
- Canadore College, Toronto, Canada CaC
- Centennial College, Toronto, Canada CeC

12. وصف المقررات

1-12. وصف مقررات الجامعة

رمز المقرر				103 سلم
اسم المقرر				ثقافة اسلامية
السنة/المستوى				الثانية/2
ساعات	وحده معتمده	محاضره	معمل	تمرين
	2	2	0	0
متطلب سابق				لا يوجد
وصف المقرر				يهدف المقرر للتعريف بالمنهج الإسلامي للحياة الاقتصادية في علاقة الانسان بالمال جمعاً وانفاقاً، وعلاقة المجتمع المالية بعضهم مع بعض توزيعاً وتداولاً، وبيان القواعد والأحكام الشرعية التي تضبط الحياة الاقتصادية، والمعاملات المالية مع المقارنة الموجزة بالنظم الاقتصادية الوضعية بهدف بيان سمات الإقتصاد الإسلامي، وخصائصه الأساسية. ويراعي عند تدريس هذا المقرر شمول المفردات، وعدم الإغراق في جزئيات فقه المعاملات، أو التحليل الإقتصادي ومحاوله الجمع بينهما.

12-2. وصف مقررات الكلية

رمز المقرر				000 نجل
اسم المقرر				لغة انجليزية - مستوى 0 (نصف فصلي - 8 أسابيع)
السنة/المستوى				الأولى التحضيرية/1
ساعات	وحده معتمده	محاضره	معمل	تمرين
	2	5	15	0
متطلب سابق				لا يوجد
وصف المقرر				هذا المقرر له 2 وحدة أكاديمية معتمده ومصممة لطلاب الفصل الدراسي الأول من السنة الأولى التحضيرية. الطلاب المودعين في هذا المقرر من المفترض أن لديهم درجة منخفضة للغاية في اللغة، ويحتاجون بعض التأهيل ليتناسب مستواهم مع السنة التحضيرية لأنه من المسلم به أن الطلاب المودعين في الفصل لديهم درجة منخفضة للغاية على المدخل / الكفاءة لا يقبلون عادة في برنامج السنة التحضيرية. الهدف العام لهذه المقرر هو البدء بمستوى A0-المستوى البدائي، و تهدف إلى تزويد الطلاب بأساس يمكن من خلاله التقدم من A0 إلى A1 في الإطار الأوروبي المرجعي الموحد للغات CEFR. في الختام الناجح لهذه الدورة ، يستطيع الطالب فهم الجمل (التعرف على جمل كاملة، وتحديد المفردات الأساسية ومكونات الجملة، وتحديد وظائف التقييم الأساسية). الهدف الآخر هو توفير أنشطة تعليمية والتي من شأنها أن تسهم في تطوير مهارة فهم اللغة الإنجليزية المنطوقة في السياق الأكاديمي، على سبيل المثال: محاضرات ومناقشات. وبما أن اللغة الإنجليزية هي لغة التدريس في BCC، فيجب أن يمتلك الطلاب القدرة اللازمة للاستماع إلى محاضرة باللغة الإنجليزية وتدوين ملاحظات حولها؛ طريقة المحاضرة هي جزء لا يتجزأ من العملية التعليمية.

001 نجل				رمز المقرر
لغة الإنجليزية - مستوى 1 (نصف فصلي - 8 أسابيع)				اسم المقرر
الأولى التحضيرية/1				السنة/المستوى
تقنين	معمل	محاضرة	وحده معتمده	ساعات
0	15	5	3	
000 نجل أو اختبار تحديد المستوى				متطلب سابق
<p>هذا المقرر له 3 وحدة أكاديمية معتمده ومصممة لطلاب الفصل الدراسي الأول من السنة الأولى التحضيرية. الطلاب المودعين في هذا المقرر لديهم ما يكفي من المهارات للانتقال الى المستوى A2 قريباً من CEFR. يمثل هذا المقرر 40% من الطلاب الجدد بالجامعات. في الختام الناجح لهذه الدورة ، يستطيع الطالب فهم الجمل (التعرف على جمل كاملة، وتحديد المفردات الأساسية ومكونات الجملة، وتحديد وظائف التقييم الأساسية). الهدف الآخر هو توفير أنشطة تعليمية والتي من شأنها أن تسهم في تطوير مهارة فهم اللغة الإنجليزية المنطوقة في السياق الأكاديمي، على سبيل المثال: محاضرات ومناقشات. وبما أن اللغة الإنجليزية هي لغة التدريس في BCC، فيجب أن يمتلك الطلاب القدرة اللازمة للاستماع إلى محاضرة باللغة الإنجليزية وتدوين ملاحظات حولها؛ طريقة المحاضرة هي جزء لا يتجزأ من العملية التعليمية.</p>				وصف المقرر

002 نجل				رمز المقرر
لغة الإنجليزية - مستوى 2 (نصف فصلي - 8 أسابيع)				اسم المقرر
الأولى التحضيرية/2				السنة/المستوى
تقنين	معمل	محاضرة	وحده معتمده	ساعات
0	15	5	3	
001 نجل أو اختبار تحديد المستوى				متطلب سابق
<p>هذا المقرر له 3 وحدة أكاديمية معتمده ومصممة لطلاب الفصل الدراسي الثاني من السنة الأولى التحضيرية. يقدم المقرر اللغة الإنجليزية الفنية المطلوبة في مكان العمل. يمثل هذا المقرر 40% من الطلاب الجدد بالجامعات. في الختام الناجح لهذه الدورة ، يستطيع الطالب فهم الجمل (التعرف على جمل كاملة، وتحديد المفردات الأساسية ومكونات الجملة، وتحديد وظائف التقييم الأساسية). الهدف الآخر هو توفير أنشطة تعليمية والتي من شأنها أن تسهم في تطوير مهارة فهم اللغة الإنجليزية المنطوقة في السياق الأكاديمي، على سبيل المثال: محاضرات ومناقشات. وبما أن اللغة الإنجليزية هي لغة التدريس في BCC، فيجب أن يمتلك الطلاب القدرة اللازمة للاستماع إلى محاضرة باللغة الإنجليزية وتدوين ملاحظات حولها؛ طريقة المحاضرة هي جزء لا يتجزأ من العملية التعليمية.</p>				وصف المقرر

003 نجل				رمز المقرر
لغة انجليزية - مستوى 3 (نصف فصلي - 8 أسابيع)				اسم المقرر
الأولى التحضيرية/2				السنة/المستوى
تقنين	معمل	محاضره	وحده معتمده	ساعات
0	15	5	3	
002 نجل أو اختبار تحديد المستوى				متطلب سابق
<p>هذا المقرر له 3 وحدة أكاديمية معتمده ومصممة لطلاب الفصل الدراسي الثاني من السنة الأولى التحضيرية، للطلاب ذوي المستويات الجيدة في اللغة الانجليزية. يستمر المقرر في تقديم نفس موضوعات 002 نجل مع المحاكاة لمكان العمل. يقدم المقرر 003 نجل دورة في اللغة الانجليزية تهدف إلى تزويد الطلاب بأساس إضافي يمكن من خلاله التقدم من A2 إلى B1 حول الإطار الأوروبي المرجعي العام للغات CEFR. كذلك يهدف المقرر إلى مساعدة الطلاب على الوصول إلى إجادة اللغة الإنجليزية في اطار تطوير لغة التفاعل، مثل طرح الأسئلة البسيطة والإجابة عليها. الهدف الثاني هو تعريف الطالب بالمفردات التقنية اللازمة في برامج الدبلوم الأساسية.</p>				وصف المقرر

004 نجل				رمز المقرر
لغة انجليزية - مستوى 4 (نصف فصلي - 8 أسابيع)				اسم المقرر
الأولى التحضيرية/3				السنة/المستوى
تقنين	معمل	محاضره	وحده معتمده	ساعات
0	15	5	3	
003 نجل أو اختبار تحديد المستوى				متطلب سابق
<p>هذا المقرر له 3 وحدة أكاديمية معتمده ومصممة لطلاب الفصل الدراسي الثالث من السنة الأولى التحضيرية. والمقصود بالفصل الثالث هو الفصل الذي يلي مباشرة السنة الأولى التحضيرية، وقد يكون الفصل الصيفي التالي مباشرة لنفس العام الأكاديمي. يركز هذا المقرر على اللغة الإنجليزية التقنية المطلوبة لتخصصهم وفي مكان العمل. الهدف الرئيسي من هذا المقرر هو توفير أنشطة التعليم والتعلم والتي من شأنها أن تسهم في تطوير مهارة فهم اللغة الإنجليزية المنطوقة، لا سيما في سياق أكاديمي، على سبيل المثال: محاضرات ومناقشات.</p>				وصف المقرر

193 نجل				رمز المقرر
الإنجليزية المتخصصة				اسم المقرر
الثانية/1				السنة/المستوى
تقنين	معمل	محاضرة	وحده معتمده	ساعات
0	3	2	3	
004 نجل				متطلب سابق
<p>يهتم هذا المقرر على تطوير مهارات اللغة الفنية والهندسية للطلاب الذين يدرسون البرامج التقنية/الهندسة. ويتناول المقرر والقراءة والكتابة والاستماع/التحدث وكذلك دقة النحو، من خلال مختلف الوسائل السمعية والبصرية مع الحفاظ على التوازن بين اللغة الإنجليزية العامة واللغة الإنجليزية الفنية. كما يتعرض المقرر للمفردات العامة والمفردات الخاصة بالتقنيات والرياضية، وغيرها. كما يعزز المقرر مهارات الكتابة من خلال أداء مجموعة متنوعة من المهام الوظيفية. ويركز محتوى المقرر على المواد التخصصية الحالية المتعلقة بكلية المجتمع ببيش (BCC) في جامعة جازان.</p>				وصف المقرر

194 نجل				رمز المقرر
مهارات الاتصال				اسم المقرر
الثالثة/1				السنة/المستوى
تقنين	معمل	محاضرة	وحده معتمده	ساعات
0	3	0	1	
004 نجل				متطلب سابق
<p>يقدم هذا المقرر طرق استخدام التخاطب والاستجابة المباشرة باللغة الإنجليزية في التعامل مع واقع الحياة والتقنيات اللغوية اللازمة لتقديم المعلومات شفويا بطريقة يكون لها مغزى. المقرر يعطي الفرصة للطلاب لممارسة وتوسيع قدراتهم التواصلية وتوسيع حدود معرفتهم لمفردات اللغة الإنجليزية والتعابير المصاحبة لها. ويشجع المقرر الطلاب على التفكير بسرعة، والاستماع الجيد والتفسير والاستجابة المناسبة، والتعبير عن الآراء، وتبرير الأفكار. يتم في هذا المقرر تشجيع الطلاب على المشاركة في المناقشة أثناء الفصل ويسمح للطلاب أن تسأل بحرية في أي جانب من جوانب اللغة. والهدف العام من هذا المقرر هو مساعدة الطلاب في التحدث بثقة في كل ما يلزمهم بطريقة دقيقة وموجزة، من خلال وضوح التعبير ودقة هيكل وبناء الجمل وتوسيع المفردات، وأيضاً من خلال النطق الصحيح والمناسب.</p>				وصف المقرر

295 نجل				رمز المقرر
كتابة التقارير				اسم المقرر
الثانية/2				السنة/المستوى
تقريب	معمل	محاضرة	وحده معتمده	ساعات
0	3	2	3	
004 نجل				متطلب سابق
يهدف المقرر إلى تزويد الطلاب بالمهارات العملية اللازمة في إعداد التقارير الفنية. ويتيح المقرر للطلاب استخدام الرسومات حيثما كان ذلك مناسباً في التقارير، وتطوير قدرة الطالب على الكتابة بشكل فعال في المجالات التقنية. ويقوم المقرر بتعليم الطلاب لغة ومصطلحات الاتفاقيات والنماذج المستخدمة في البيئات الصناعية والتجارية.				وصف المقرر

001 هاس				رمز المقرر
مهارات الدراسة				اسم المقرر
الأولى التحضيرية/1				السنة/المستوى
تقريب	معمل	محاضرة	وحده معتمده	ساعات
0	0	1	1	
لا يوجد				متطلب سابق
يغطي هذا المقرر بعض المهارات الأساسية التي يحتاجها طلاب الجامعات والمعاهد بما في ذلك: تحديد الأهداف، والدوافع، وتوفير الوقت والجهد، والمهارات المطلوبة في الفصل الدراسي، وكيفية التحضير للامتحانات، وبناء الفكر التحليلي/النقدي ومعرفة لوائح وأنظمة الكلية والجامعة.				وصف المقرر

002 هاس				رمز المقرر
تربية بدنية				اسم المقرر
الأولى التحضيرية/2				السنة/المستوى
تقريب	معمل	محاضرة	وحده معتمده	ساعات
0	2	0	1	
لا يوجد				متطلب سابق
وهو مقرر يقوم على بناء البدن للطلبة ويتم تدريسه في ملاعب جامعة جازان: مثل ملاعب ألعاب القوى، وكرة الريشة، وكرة السلة، والمبارزة، وكرة القدم، وكرة اليد، والسباحة، وتنس الطاولة، والتنس، والكرة الطائرة، والكاراتيه والجودو، ورفع الأثقال، والحفاظ على الوزن واللياقة البدنية.				وصف المقرر

203 هاس				رمز المقرر
السلوك في العمل واخلاقيات المهنة				اسم المقرر
الثالثة/2				السنة/المستوى
تقريب	معمل	محاضرة	وحده معتمده	ساعات
0	0	1	1	
لا يوجد				متطلب سابق
<p>يهدف المقرر إلى تزويد الطلاب بمختلف العوامل التي تؤثر في السلوك الفردي والجماعي داخل منظومة العمل. وكذلك ايكشاف الجوانب الأخلاقية لاتخاذ القرار والسلوك في مكان العمل. ويستمد المقرر الكثير من المفاهيم والأساليب من العلوم السلوكية والاجتماعية مثل علم النفس وعلم الاجتماع وعلم النفس الاجتماعي، وعلم الإنسان. ويشمل المقرر فهماً جيداً لضرورة العلاقات الإنسانية في المؤسسات. ويشمل المقرر ابراز بعض القضايا المعاصرة للفرد والجماعة، والتحفيز، والقيادة، والهيكل التنظيمي، والروح المعنوية، والطاقة، والتغيير التنظيمي والتطوير.</p>				وصف المقرر

001 حال				رمز المقرر
اساسيات الحاسب الآلي				اسم المقرر
الثانية/1				السنة/المستوى
تقريب	معمل	محاضرة	وحده معتمده	ساعات
0	3	0	1	
لا يوجد				متطلب سابق
<p>يقدم هذا المقرر مقدمة في مكونات نظم الحاسب الآلي، ومرفقاتها. كذلك نظم التشغيل ويندوز. ويقدم المقرر تدريب عملي لبعض تطبيقات البرمجيات. كما يقدم افتتاحية إلى أدوات وتقنيات العمل على الإنترنت.</p>				وصف المقرر

091 رياض				رمز المقرر
رياضيات - 1				اسم المقرر
الأولى التحضيرية/1				السنة/المستوى
تقريب	معمل	محاضرة	وحده معتمده	ساعات
2	0	3	4	
لا يوجد				متطلب سابق
<p>يهدف المقرر إلى توفير المعارف والخبرات التعليمية للطلاب في المفاهيم الرياضية الأساسية اللازمة للبرامج الأكاديمية الفنية. وتشمل الموضوعات: التعامل مع متعددة الحدود والمعادلات والمتباينات في متغير واحد، الرسوم البيانية قى بعدين اثنين، ومقدمة عن الدوال الخطية والدوال التربيعية، القسمة المطولة، ونظرية المتبقي ونظرية العوامل، وإيجاد حلول (أصفار) الدوال متعددة الحدود.</p>				وصف المقرر

092 رياض				رمز المقرر
رياضيات - 2				اسم المقرر
الأولى التحضيرية/2				السنة/المستوى
تقنين	معمل	محاضره	وحده معتمده	ساعات
2	0	3	4	
091 رياض				متطلب سابق
<p>يعتبر هذا المقرر امتد منطقى للمقرر رياض 091، وهو مصمم للطلاب الذين يدرسون في درجة مشارك في العلوم AS (نظام الثلاث سنوات). يقدم المقرر بعض الموضوعات المتقدمه الخاصة بعلم الجبر مثل معكوس الدالة، والدوال الأسية واللوغاريتمية مع الرسوم البيانية الخاصة بهم، والدوال المثلثية وتعريفها، والدوال المثلثية العكسية، والقطع المكافئ والقطع الناقص، المصفوفات، ونظام المعادلات الخطية الآتية. كما يقدم هذا المقرر مفاهيم الهندسة التحليلية.</p>				وصف المقرر

193 رياض				رمز المقرر
التفاضل والتكامل				اسم المقرر
الثانية/1				السنة/المستوى
تقنين	معمل	محاضره	وحده معتمده	ساعات
2	0	2	3	
092 رياض				متطلب سابق
<p>يوفر هذا المقرر المعرفة والخبرة التعليمية للطلاب من أجل حل المشاكل الرياضية التي يمكن أن تواجه التخصصات التقنية. وقد تشمل الموضوعات: النهايات والاتصال، والتفاضل، وتطبيقات التفاضل، الدوال غير المحددة، التكاملات المحددة وغير المحددة مع التطبيقات. المقرر يتيح للطلاب الفهم الكافي للمعادلات التفاضلية من الدرجة الأولى والنمذجة.</p>				وصف المقرر

195 رياض				رمز المقرر
الاحصاء التطبيقي				اسم المقرر
الثانية/2				السنة/المستوى
تمارين	معمل	محاضره	وحده معتمده	ساعات
1	0	1	2	
092 رياض				متطلب سابق
<p>يهدف هذا المقرر الى تطوير فهم الطلاب للمفاهيم الإحصائية والقدرة على تطبيقها في الجداول الخاصة بكل منها. وقد تشمل المواضيع: أخذ العينات والتصنيف والتحليل الإحصائي للبيانات. ويصف المقرر المجموعات وجدولتها (جداول) ودراسة التردد، والتردد نسبي، والتوزيع التكراري التراكمي والعروض الرسومية، ومقاييس النزعة المركزية، ومقاييس التشتت، وتحليل أزواج البيانات، والارتباط الخطي والانحدار الخطي، ونظرية الاحتمالات، والتوزيع الطبيعي، والتوزيع ذي الحدين وأرقام التوزيع ومؤشر توزيع T والأرقام القياسية.</p>				وصف المقرر

091 فيز				رمز المقرر
الفيزياء العامة				اسم المقرر
الأولى التحضيرية/2				السنة/المستوى
تمارين	معمل	محاضره	وحده معتمده	ساعات
0	2	3	4	
لا يوجد				متطلب سابق
<p>تم تصميم هذا المقرر لتمكين الطلاب من اكتساب المعارف والمهارات الكافية في الفيزياء والمبادئ الأساسية للميكانيكا الهندسة ودراسات التكنولوجيا التطبيقية ذات الصلة بتخصصاتهم. يقدم المقرر مفاهيم الفيزياء وتطبيقاتها في نظريات الحركة والقوى والشغل والطاقة، والقوى الكهربائية الإستاتيكية والحقول المغناطيسية والقوى المغناطيسية، ودوائر التيار المستمر والمتردد، ومكونات وخصائص الدوائر الكهربائية، وخصائص الضوء والانعكاس والانكسار. ويتم إجراء تجارب معملية في القياسات المخبرية لدعم النظريات وتلبية احتياجات المقرر وتدريب الطلاب على العمل الجماعي.</p>				وصف المقرر

191 كيم				رمز المقرر
الكيمياء العامة				اسم المقرر
الثانية/1				السنة/المستوى
تمرين	معمل	محاضره	وحده معتمده	ساعات
0	2	2	3	
لا يوجد				متطلب سابق
<p>هذا المقرر مصمم لتوفير المعرفة التمهيديّة في الكيمياء خصوصاً الذين لم تكن لديهم مادة العلوم الكيمائية تدرس باللغة الإنجليزية. تقوم المادة بتعليم الطلبة حالة المادة ووحدات القياس والقياسات، والذرات والجزيئات والأيونات، والاتجاه الحديث في التركيب الذري، التركيب الإلكتروني للذرة والفرضيات ذات الصلة، والجدول الدوري، ورياضيات الكيمياء (الحسابات مع الصيغ الكيمائية والمعادلات، وأنواع التفاعلات الكيمائية)، والمحاليل (تعريف وخصائص وتركيزات)، والذوبان والقدرة على الذوبان الأمطار وردود أفعال التفاعلات الكيمائية وآثارها، والكيمياء اللافلزية والمفاهيم الأساسية للروابط الكيمائية، والهيدروكربونات المشبعة وغير المشبعة والمركبات العضوية المختلفة والمجموعات الوظيفية. ويتكون الجزء العملي من المقرر من تدريس الطلاب أنظمة السلامة والتقنيات المخبرية، والتجارب المعملية لتطوير قدرة الطلاب في التجريب والملاحظة والقياسات والتوثيق.</p>				وصف المقرر

011 هيك				رمز المقرر
رسم هندسي				اسم المقرر
الأولى التحضيرية/1				السنة/المستوى
تمرين	معمل	محاضره	وحده معتمده	ساعات
0	5	0	2	
لا يوجد				متطلب سابق
<p>وهو مقرر تمهيدي في الرسم الفني ويغطي المقرر استخدام الأدوات الهندسية، والترقيم والعمليات الهندسية، ورسم ووصف الأشكال والمساقط ثنائية الأبعاد، وقراءة الرسومات التجميعية. يغطي المقرر أيضاً قراءة عناصر الماكينات الرئيسية (التروس، وكراسي المحاور، والبكرات، والأعمدة، والخوابير، ... الخ).</p>				وصف المقرر

112 هيك				رمز المقرر
تكنولوجيا الورش				اسم المقرر
الثانية/1				السنة/المستوى
تمرين	معمل	محاضره	وحده معتمده	ساعات
0	4	1	3	
011 هيك				متطلب سابق
<p>يعرف هذا المقرر الطلاب كيفية قراءة الرسومات الفنية البسيطة، وكيفية تحويل أفكارهم إلى رسوم باليد الحرة. كذلك يقدم المقرر كيفية استخدام الآلات والأدوات اليدوية، وأدوات القياس والإنتاج وآلات اللحام مع تطوير بعض المهارات الأساسية للطلاب في استخدام الأدوات اليدوية وأدوات القياس وأعمال المعادن والتعامل مع الآلات الموجودة في ورش الإنتاج مثل المخارط، وآلات التشكيل والثقب والثني، وتقنيات اللحام. يعطى المقرر للطلاب الخصائص الأساسية للمواد (مثل البلاستيك والسيراميك والمعادن)، والمعالجات الحرارية الأساسية للمعادن. ويغطي المقرر أيضا تقنيات عمليات التصنيع. أثناء هذا المقرر يقوم الطلاب بإجراء عدة مهام في الورش تغطي محتوى المقرر.</p>				وصف المقرر

213 هيك				رمز المقرر
السلامة الصناعية والبيئة				اسم المقرر
الثالثة/1				السنة/المستوى
تمرين	معمل	محاضره	وحده معتمده	ساعات
0	3	0	1	
لا يوجد				متطلب سابق
<p>يقدم هذا المقرر المفاهيم الأساسية للصحة والسلامة من خلال التدريب العملي في بيئة العمل ومصادر التلوث البيئي. يهدف المقرر الى تطوير اهتمامات الطلبة نحو السلامة والبيئة. في هذا المقرر يتعرف الطلاب على السلامة العامة، والمخاطر الميكانيكية والكهربائية والكيميائية، السلامة من الحرائق، والعوامل التي تؤثر في تلوث البيئة والطرق العلمية للسيطرة عليها.</p>				وصف المقرر

111 كهر				رمز المقرر
دوائر كهربائية - 1				اسم المقرر
الثانية/1				السنة/المستوى
تمرين	معمل	محاضره	وحده معتمده	ساعات
0	2	2	3	
091 فيز				متطلب سابق
<p>وهو مقرر أساسى يتعرف الطلاب فيه على المفاهيم الأساسية، والمصطلحات المستخدمة في الهندسة الكهربائية. ويقدم المقرر القوانين والنظريات المتعلقة بالدوائر الكهربائية للتيار المستمر. ويتم تعريف الطلاب أيضا المفاهيم الأساسية للتيار المتردد AC، ورد فعل المكونات الكهربائية مثل L و C للموجات الجيبية وقانون أوم وقانون كيرشوف والدوائر الكهربائية على التوازي والتوالي ودوائر التيار المستمر ودوائر المقاومة البسيطة ودوائر دلتا، ومصدر التيار والجهد والتحويل فيما بينها وطرق تحليل الدوائر الكهربائية والتأثير التراكمي لمصادر الجهد، والطرق المستخدمة في تحليل الدوائر الكهربائية، تعزيز عامل القدرة الكهربائية.</p>				وصف المقرر

3-12. وصف المقررات الاجبارية للبرنامج

114 هيك				رمز المقرر
ميكانيكا الموائع				اسم المقرر
الثانية/2				السنة/المستوى
تمرين	معمل	محاضره	وحده معتمده	ساعات
0	3	1	2	
091 فيز				متطلب
<p>يتناول هذا المقرر قوانين حركة الموائع. ويغطي أيضاً الخواص الأساسية للموائع، وطاقات الموائع عند التدفق، وقياس التدفق في الأنابيب المغلقة والمفتوحة وتدفق الموائع القابلة للانضغاط. تشمل الموضوعات التي يتم تناولها المقرر الضغط، والضغط الهيدروليكي، والطفو؛ الكينماتيكا السائلة، ديناميكا التدفق من خلال الأنابيب، ومعادلة الزخم وتطبيقاتها.</p>				وصف المقرر

115 هيك				رمز المقرر	
الميكانيكا التطبيقية				اسم المقرر	
الثانية/1				السنة/المستوى	
تمرين	معمل	محاضره	وحده معتمده	ساعات	
1	0	1	2		
092 رياض				متطلب	
<p>يقوم هذا المقرر بتعريف المبادئ الأساسية للميكانيكا الهندسية الخاصة بدراسة التقنيات التطبيقية. وتشمل موضوعات المقرر القوى، والمتجهات ومحصلتها، العزوم والازدواج، والاتزان والاحتكاك، ومركز الثقل، وعلم الحركة (الكينماتيكا والديناميكا) في الحركة المستقيمة والدائرية والشغل والطاقة والقدرة. يهتم المقرر بتحديد القوة اللازمة والأمانة لتحريك أو رفع حمل</p>					وصف المقرر

216 هيك				رمز المقرر	
الديناميكا الحرارية التطبيقية				اسم المقرر	
الثالثة/1				السنة/المستوى	
تمرين	معمل	محاضره	وحده معتمده	ساعات	
0	2	2	3		
091 فيز				متطلب	
<p>يقوم هذا المقرر بتزويد الطلاب بالمهارات النظرية والعملية في الديناميكا الحرارية التطبيقية. وتشمل محتويات البرنامج التعريف بالمصطلحات الأساسية المستخدمة في الديناميكا الحرارية، مصادر الطاقة ومعادلاتها مع التطبيقات، والمراحل الأساسية ومبادئ العمل واختبار الأداء لمحركات الاحتراق الداخلي مع التطبيقات، والمراحل الرئيسية للاحتراق، وتقدير قيمة الشغل وانتقال الحرارة أثناء العمليات الديناميكية الحرارية. كما يقدم المقرر أنواع التوربينات الغازية والمراجل البخارية والتوربينات مع التطبيقات ونظريات العمل والتشغيل والأداء، وأيضاً المبادئ الأساسية لأنظمة التبريد وتكييف الهواء.</p>					وصف المقرر

121 هيك				رمز المقرر
مقدمة في المواد الهندسية				اسم المقرر
الثانية/2				السنة/المستوى
تمرين	معمل	محاضرة	وحده معتمده	ساعات
0	2	2	3	
091 فيز				متطلب
يتناول هذا المقرر المواد شائعة الاستخدام في مختلف التطبيقات الهندسية وعمليات التصنيع، والاختلافات الأكثر شيوعاً في المعادن واللامعادن، والبوليميرات، والسيراميك، والسبائك. والمقرر تمهيدي يوفر المهارات النظرية والعملية الأساسية في علم المواد. قد تتضمن محتويات الدورة تعريف المصطلحات الأساسية المستخدمة في علم المواد، وأنواع وخصائص المواد، ومبادئ الفيزياء والكيمياء المتعلقة بميكانيكية المواد وعلاقتها بخصائصها، والبنية البلورية لها.				وصف المقرر

122 هيك				رمز المقرر
مقاومة المواد				اسم المقرر
الثانية/2				السنة/المستوى
تمرين	معمل	محاضرة	وحده معتمده	ساعات
0	3	1	2	
115 هيك				متطلب
يتناول هذا المقرر الخواص الميكانيكية الأساسية واختبار المواد عن طريق الدمج بين النظريات والاختبارات العملية القياسية. وكذلك الطرق المختلفة لحساب الإجهادات والانفعالات المصاحبة للاجهادات				وصف المقرر

231 هيك				رمز المقرر
القياسات وضبط الجودة				اسم المقرر
الثالثة/1				السنة/المستوى
تمرين	معمل	محاضرة	وحده معتمده	ساعات
0	3	2	3	
112 هيك				متطلب
يتناول هذا المقرر تقنيات وأدوات القياس المستخدمة أثناء التصنيع. في هذا المقرر يتعلم الطلاب كيفية استخدام أدوات وأجهزة القياس المختلفة وتطبيق العلوم الاحصائية في مراقبة الجودة.				وصف المقرر

232 هيك				رمز المقرر
الأنظمة الهيدروليكية والهوائية				اسم المقرر
الثالثة/2				السنة/المستوى
تمارين	معمل	محاضرة	وحده معتمده	ساعات
0	3	1	2	
114 هيك				متطلب
يقوم المقرر بدراسة تصميم ومبادئ تشغيل وحسابات أنظمة الطاقة القائمة على الموائع (والهيدروليكية والهوائية). ويهتم المقرر بتطبيقات أنظمة الطاقة القائمة على الموائع في البناء، واستكشاف المشاكل الخاصة بها وإصلاحها وصيانتها وتطبيقاتها الصناعية. ويعطى المقرر قاعدة نظرية جيدة عن أنظمة الطاقة المائعة والتي تمكن من دراسة تحليلية أعمق للأداء الديناميكي والاستاتسكي لهذه الأنظمة والعناصر المكونة لها. وبجانب الدراسة النظرية لهذا المقرر، يتضمن المقرر دراسة نظرية وعملية لبعض أنظمة الطاقة المائعة القياسية الشائعة الاستخدام. ويقوم المعمل أيضاً باستخدام أجهزة الكمبيوتر لمحاكاة وتحليل نظم الطاقة المائعة المختلفة وأداء مكوناتها بشكل منفرد.				وصف المقرر

233 هيك				رمز المقرر
اللحام واختباراته				اسم المقرر
الثالثة/2				السنة/المستوى
تمارين	معمل	محاضرة	وحده معتمده	ساعات
0	3	2	3	
112 هيك				متطلب
يهتم هذا المقرر بالعمليات المختلفة باللحام، والوصلات الملحومة، ورموز اللحام، وعلم اللحام، والاختبارات اللااتلافية لوصلة اللحام، وتأهيل فنيي اللحام ومشغلو اللحام.				وصف المقرر

291 هيك				رمز المقرر
مشروع تقنية هندسة الصيانة الميكانيكية				اسم المقرر
الثالثة/2				السنة/المستوى
تقنين	معمل	محاضره	وحده معتمده	ساعات
0	5	0	2	
295 نجل + اجتياز 50 وحدة أكاديمية معتمدة				متطلب سابق
وهو مقرر إلزامي يطبق فيه الطالب جميع المبادئ الأساسية لتقنية الهندسة الميكانيكية في احلال وابدال وصيانة المعدات ميكانيكية يتم اختيار موضوعها بمعرفة الطالب. هنا يتعلم الطلاب العمل في مجموعات وبصورة عملية، وتحديد الأفكار التقنية المناسبة، وتحويل الأفكار إلى منتجات والكتابة وتقديم المشروع.				وصف المقرر

4-12. وصف المقررات الإختيارية للبرنامج

مجموعة إختيارية (1) (*24هيك)

241 هيك				رمز المقرر
أجزاء الماكينات				اسم المقرر
الثالثة/1				السنة/المستوى
تقنين	معمل	محاضره	وحده معتمده	ساعات
0	2	2	3	
122 هيك				متطلب
يتناول هذا المقرر أجزاء الماكينات مثل الأعمدة الدوارة، وكراسي المحاور، والخوابير، ووصلات الأعمدة الدوارة، والتروس، والسيور، والجنازير، ومواد التشحيم واستخداماتها، وكذلك استخدام القوانين التجريبية في اختيار أجزاء الماكينات المناسبة لتطبيق معين.				وصف المقرر

مجموعة إختيارية (2) (*25 هيك)

251 هيك				رمز المقرر
الصيانة العامة				اسم المقرر
الثالثة/1				السنة/المستوى
تمرين	معمل	محاضره	وحده معتمده	ساعات
0	2	2	3	
112 هيك				متطلب
<p>يقوم هذا المقرر بتعريف الطالب بالمفاهيم الأساسية بوظائف وتقنيات الصيانة الميكانيكية، متضمناً الصيانة الوقائية والصيانة التنبؤية والاختبارات الإلتلافية، واستكشاف الأخطاء وإصلاحها وتشخيصها. يغطي المقرر أنشطة الصيانة الميكانيكية الرئيسية مثل: التشحيم والتزييت، وكراسي المحاور، وموانع التسرب، ضبط المستوى، ضبط المحاذاة وتركيب المعدات، تركيب الجوانات. ويقدم المقرر أيضاً أنشطة الصيانة الأساسية في الأنظمة الميكانيكية مثل محطات الكهرباء ومحطات الرفع، ومحطات الضخ وأنظمة نقل الحركة، والأنظمة الهيدروليكية والهوائية، الخ. ويقدم المقرر تمارين عملية وورش عمل تقوم بتعزيز معرفة الطالب وتزيد من مهاراته في مجال الصيانة الميكانيكية.</p>				وصف المقرر

مجموعة إختيارية (3) (*26 هيك)

261 هيك				رمز المقرر
أنظمة توليد الطاقة				اسم المقرر
الثالثة/2				السنة/المستوى
تمرين	معمل	محاضره	وحده معتمده	ساعات
0	2	2	3	
216 هيك				متطلب
<p>سقوم هذا المقرر بتقديم الأنواع المختلفة من أنظمة توليد الطاقة، وخاصة محطات توليد الكهرباء بالبخار والغاز والمحطات المشتركة التي تعمل بالبخار والغاز والمحطات التي تعمل بمحركات الاحتراق الداخلي. ويغطي المقرر الاحتراق وتشغيل وضبط المراجل والسخانات فائقة القدرة، والمكثفات، وأبراج التبريد ومعالجة المياه. يقوم المقرر بتعليم الطلاب تحليل محطات توليد الكهرباء بالبخار والغاز. كما يقدم المقرر طرق التشغيل والصيانة واستكشاف الأخطاء وإصلاحها لمحركات الاحتراق الداخلي. يقوم المقرر بإكساب الطلاب المهارات اليدوية اللازمة في بعض أنواع المحركات المختارة.</p>				وصف المقرر

مجموعة إختيارية (4) (*27 هيك)

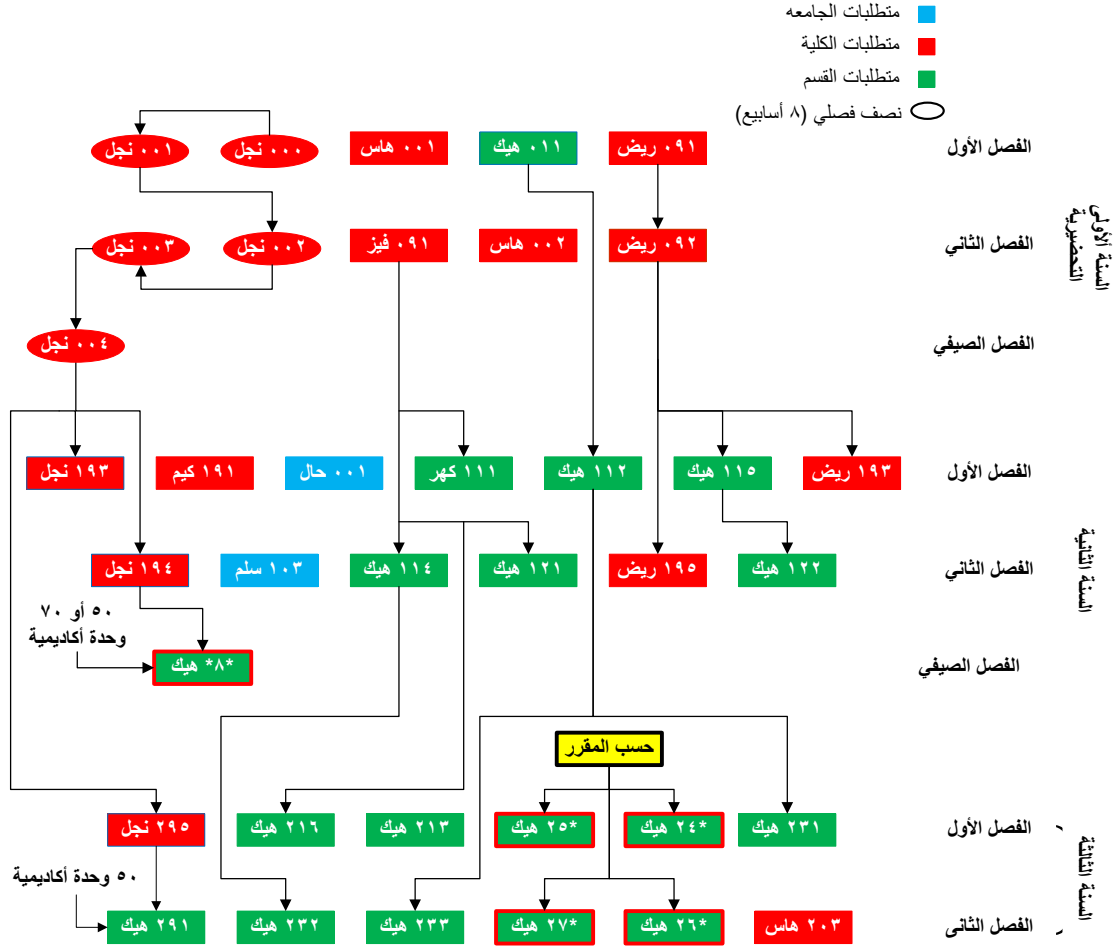
271 هيك				رمز المقرر
تقنية التبريد والتكييف				اسم المقرر
الثالثة/2				السنة/المستوى
تمارين	معمل	محاضره	وحده معتمده	ساعات
0	2	2	3	
216 هيك				متطلب
<p>يهدف المقرر إلى تزويد الطالب بالمهارات النظرية والعملية في مجال التبريد وتكييف الهواء. ويتضمن محتوى المقرر مبادئ التبريد والتكييف، معدلات أداء دورات ضغط البخار، والعمليات الديناميكية الحرارية الخاصة بالبخار والهواء (سيكروميترى)، والأنابيب والتجهيزات، ونظرية عمل كل مكون مثل الضاغط، والمكثف، والمشتت، والمبخر. كما يشمل المقرر المتحكمات الأوتوماتيكية والضوابط التلقائية و العمليات الديناميكية الحرارية الخاصة بالبخار والهواء (سيكروميترى)، وتقديرات أحمال التدفئة والتبريد، وخدمة التشخيص واجراءات الصيانة لأنظمة التبريد والتكييف الهواء. الجزء المعمل لهذا المقرر يقوم بتثبيت وتعزيز الجزء النظري.</p>				وصف المقرر

مجموعة إختيارية (5) (*8 هيك)

181 هيك				رمز المقرر
التدريب التعاوني				اسم المقرر
الثانية/الفصل التدريبي				السنة/المستوى
تمارين	معمل	محاضره	وحده معتمده	ساعات
0	40	0	2	
194 نجل + اجتياز 50 وحدة أكاديمية معتمدة - للطلاب الغير حاصلين على رعاية				متطلب سابق
<p>ويشمل برنامج التدريب التعاوني وضع الطلاب في الصناعات ذات الصلة بتخصصاتهم الأكاديمية والتقنية. ويقضى الطلاب فترة 8 أسابيع خلال الفصل الصيفي في السنة الثانية في الشركات أو الصناعات المرتبطة بالتخصص للتعرف على بيئة العمل والتدريب العملي.</p>				وصف المقرر

282 هيك				رمز المقرر
تدريب علي رأس العمل				اسم المقرر
الثالثة/الفصل التدريبي				السنة/المستوى
تمارين	معمل	محاضره	وحده معتمده	ساعات
0	40	0	2	
194 نجل + إجتياز 70 وحدة أكاديمية معتمدة - للطلاب الحاصلين علي رعاية				متطلب سابق
هذا المقرر موجه خصيصا للطلبة تحت الرعاية للحصول علي تدريب في اماكن عمل الرعاية. والتدريب يستغرق 16 اسبوع خلال الفصل الصيفي في السنة الثالثة. وهذا النوع من التدريب علي رأس العمل يساعد الطلاب علي تطبيق خبراتهم الكاديمية من قاعات التدريس الي الحياة العملية الحقيقية وتحسن خبراتهم العملية والتخصصية وتزيد قدرتهم علي تحمل المسؤولية من أول يوم عمل.				وصف المقرر

5-12. التسلسل الهرمي وخريطة التدفق لبرنامج تقنية هندسة الصيانة الميكانيكية



شكل (3): المخطط والتسلسل الهرمي للبرنامج

12-6. نموذج تقويم خطة دراسية

البرنامج: تقنية هندسة الصيانة الميكانيكية
التاريخ: 1436 /7/25 هـ

الكلية: المجتمع – ببيش
القسم: قسم تقنية هندسة الصيانة الميكانيكية

ملاحظات	غير مستوفي	مستوفي	العنصر
-	-	√	نشأة الكلية
-	-	√	رسالة البرنامج
-	-	√	التوافق مع رسالة الكلية والجامعة
-	-	√	اهداف البرنامج
-	-	√	نواتج تعليم البرنامج
-	-	√	مسح احتياجات سوق العمل والمجتمع
-	-	√	المقارنة ببرامج مناظرة (أوجه التشابه والاختلاف)
-	-	√	اسباب اختيار البرامج المناظرة
-	-	√	تحديد الموارد البشرية للبرنامج
-	-	√	تحديد المرافق والتجهيزات للبرنامج
-	-	√	متطلبات الالتحاق بالبرامج
-	-	√	متطلبات الحصول على الدرجة العلمية
-	-	√	مدة الدراسة
-	-	√	مسمى الدرجة العلمية
-	-	√	عدد الوحدات المعتمدة للسنة الأولى التحضيرية (ان وجد)
-	-	√	تحديد متطلبات الجامعة
-	-	√	تحديد متطلبات الكلية
-	-	√	تحديد متطلبات القسم
-	-	√	توافق عدد الوحدات المعتمدة مع الاطار الوطني للمؤهلات
-	-	√	ترقيم وترميز المقررات الدراسية
-	-	√	توصيف البرنامج
الخطة حديثة	√	-	الدراسة الذاتية (للخطط المحدثة)
-	-	√	الوصف المختصر للمقررات
-	√	-	توصيف المقررات التفصيلي (يشمل التقويم والمراجع)
-	-	√	التحكيم الخارجي للخطة
-	-	√	تقرير المقيم الخارجي
-	-	√	الاستجابة لملاحظات المقيم الخارجي
-	-	√	مجالات العمل
لا توجد خطة قديمة	-	-	الفارق بين الخطة القديمة والجديدة
-	-	√	خطة البرامج باللغة الانجليزية
-	-	√	المراجعة اللغوية